

お陽さまと 水と 土あふれる

木のようちえん



めざす幼児像

明るく健康で

友達と考え合って

るくすく

わいわい

健

協

豊

朗

ほかほか

いきいき

豊かな心情をもち

のびのびと活動する



三重大学教育学部附属学校園

三重大学教育学部附属幼稚園

〒514-0062 三重県津市観音寺町523 TEL 059-227-1711 FAX 059-227-6723

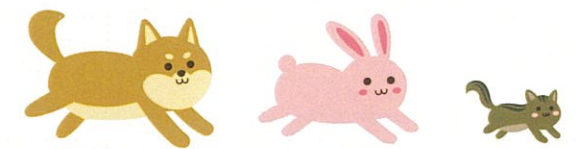
<http://www.fuzoku.edu.mie-u.ac.jp/you/>



主な年間行事計画 〈每学期身体測定、個別の誕生日祝、毎月避難訓練・安全指導〉

新学期 健康診断

内科検診／歯科検診／眼科検診
耳鼻科検診／視力検査／聴力検査／尿検査



- | 4月 | 5月 | 6月 | 7月 | 8月 | 9月 | 10月 | 11月 | 12月 | 1月 | 2月 | 3月 |
|--|--|---|--|---|---|---|--|--|--|---|---|
| <ul style="list-style-type: none"> 入園前保護者会 1学期進級式 入園を祝う集い 個別懇談会 学級懇談会 午後保育開始 | <ul style="list-style-type: none"> こどもまつり 春の親子遠足 コアラの会 (未就園児の会) 開始 入園希望者見学日 中学生との交流 | <ul style="list-style-type: none"> 入園希望者見学日 カレーパーティー (1年生と年長児の交流) プール開き シルエット劇場鑑賞 (年長) 親子活動 (年少) | <ul style="list-style-type: none"> 入園希望者説明会 学級懇談会 個別懇談会 七夕まつり 夜の幼稚園 1学期終業式 | <ul style="list-style-type: none"> 夏休み | <ul style="list-style-type: none"> 2学期始業式 教生先生お迎え式 (教育実習4週間) 事前実習 (教員養成実地指導) 教生先生お別れ式 | <ul style="list-style-type: none"> 秋の遠足 運動会 中学生との交流 親子活動 (年長) 四附合同避難訓練 | <ul style="list-style-type: none"> 公開保育研究会 (保育を語る会) いもほり 親子活動 (年中) 中学生との交流 | <ul style="list-style-type: none"> 劇の会 個別懇談会 学級懇談会 もちつき クリスマス 2学期終業式 | <ul style="list-style-type: none"> 3学期始業式 | <ul style="list-style-type: none"> 節分 新入園児が遊びに来る日 | <ul style="list-style-type: none"> 音楽会 新入園児が遊びに来る日 学級懇談会 お別れ会 修了証書授与式 修了式 |

あそび

健康な こころと からだ

「遊び込む」子ども

人のかかわりの中で
心豊かに
育つ子ども

みんなで 行事

せいかつ 食・当番

かかわり 異年齢・附属学校園・大学

安全指導

- 頭を守り揺れに備える "ダンゴムシのポーズ"
- "お・は・し・も"を 意識しながら素早く 安全な場所に避難
- 着衣水泳と 浮く体験
- 道路を歩くときに 気を付けること、ルール
- 手洗いの大切さと 正しい手洗いの方法
- 歯の大切さと 正しい歯磨きの方法

在籍者数

2026年4月現在

	学級名	幼児数
年少 3歳児	とり組	15
	はな組	15
年中 4歳児	ほし組	30
年長 5歳児	にじ組	29
		89

教職員等の構成

園長	杉澤 久美子	非常勤講師	服部 由佳
教頭	早川 ひろみ	非常勤講師	大上 朋子
教諭	辻 彰士	非常勤講師	富田 美穂
教諭	湯田 綾乃	非常勤講師	辻木 千浩
教諭	奥村 彩優子	非常勤講師	森川 美佳
教諭	吉田 幸恵	非常勤講師	河内 純子
養護教諭	山田 ちなみ	支援員	石田 みゆき
		事務職員	内田 友和
		事務職員	井出 直子
		用務員	西村 千景

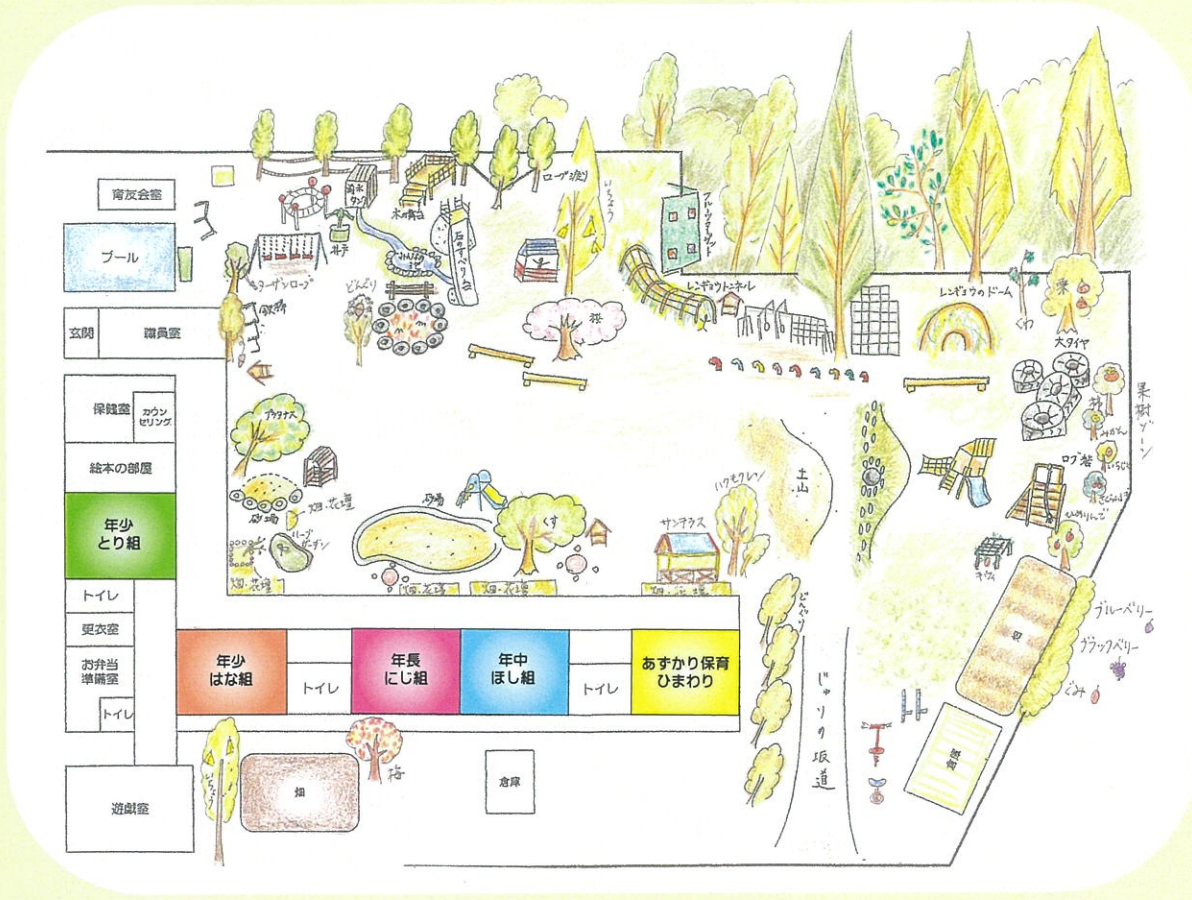
一日のながれ ※あくまで目安です。保育の内容によって変わることがあります。

午前保育	登園	あそび	片付け	みんなの活動	降園	木曜日 ※1	午後保育	登園	あそび	片付け	みんなの活動	お弁当 ※2	あそび	降園	月、火、水、金曜日 (4月下旬~) ※1
	8:30	9:00	11:00	11:30	11:45			12:00	8:30	9:00	11:00	14:00	14:15	14:30	
	年少 8:45				年少 11:30			年少 8:45						年少 14:00	
					年中 11:45									年中 14:15	
					年長 12:00									年長 14:30	

※1 降園後や長期休業中などにあらかじめ保育を行っています。(17:30まで 利用には条件があります)

※2 週1回宅配弁当を行っています。

園内図 豊かな自然と思いきり遊べる広い空間



沿革

- 昭和4年 亀山町立幼稚園として開園する。
- 昭和20年4月 国立移管 三重師範学校女子附属幼稚園となる。
- 昭和24年5月 三重大学設立に伴い三重大学三重師範学校附属幼稚園となる。
- 昭和26年4月 三重大学教育学部附属幼稚園と改称する。
- 昭和41年4月 三重大学教育学部附属幼稚園と改称する。
- 昭和50年4月 三歳児学級を開設する。
- 平成16年4月 国立大学法人になる。
- 令和5年4月 三歳児2学級 四歳児1学級 五歳児1学級の4学級編成となる。
- 令和5年4月 あずかり保育開始

**附属学校園の
共通教育目標**

主体的、創造的に
生き抜く心豊かな
子どもを育てる

**附属学校園の
目指す子ども像**

正しいことや、
美しいことを求め、
ねばり強く行動する子ども

お互いを大事にし、
高め合おうとする
子ども

任務

- 本園は、三重大学教育学部に附属して設置されている幼稚園で、学校教育法に定められている幼稚園教育を行うとともに特に次のような任務を有しています。
- ① 大学学部と連携協力し、実践と研究を推進する。
 - ② 学部学生・大学院生の教育実習を推進する。
 - ③ 地域社会における幼児教育の振興に寄与する。

経営方針

- ① 幼児理解に努め、ひとりひとりの幼児の発達を支える幼稚園づくりに努める。
- ② 保護者の子育ての悩みを受け止め、適切な子育て支援に努め、保護者との信頼関係を深める。
- ③ 保育研究を活発に行い、その成果を実践に生かし、さらに地域へ公開する。
- ④ 研究課題『やってみようから『やりたい』へ～遊びの質の変容をみとる～』を積極的に進める。
- ⑤ 大学の附属機関としての役割を積極的に果たす。
- ⑥ 教師間の連携を深め、力を合わせて、教育目標の達成に取り組み、それぞれの個性を発揮した豊かな園環境づくりに努める。

育友会(PTA)の組織図

