

保健だより

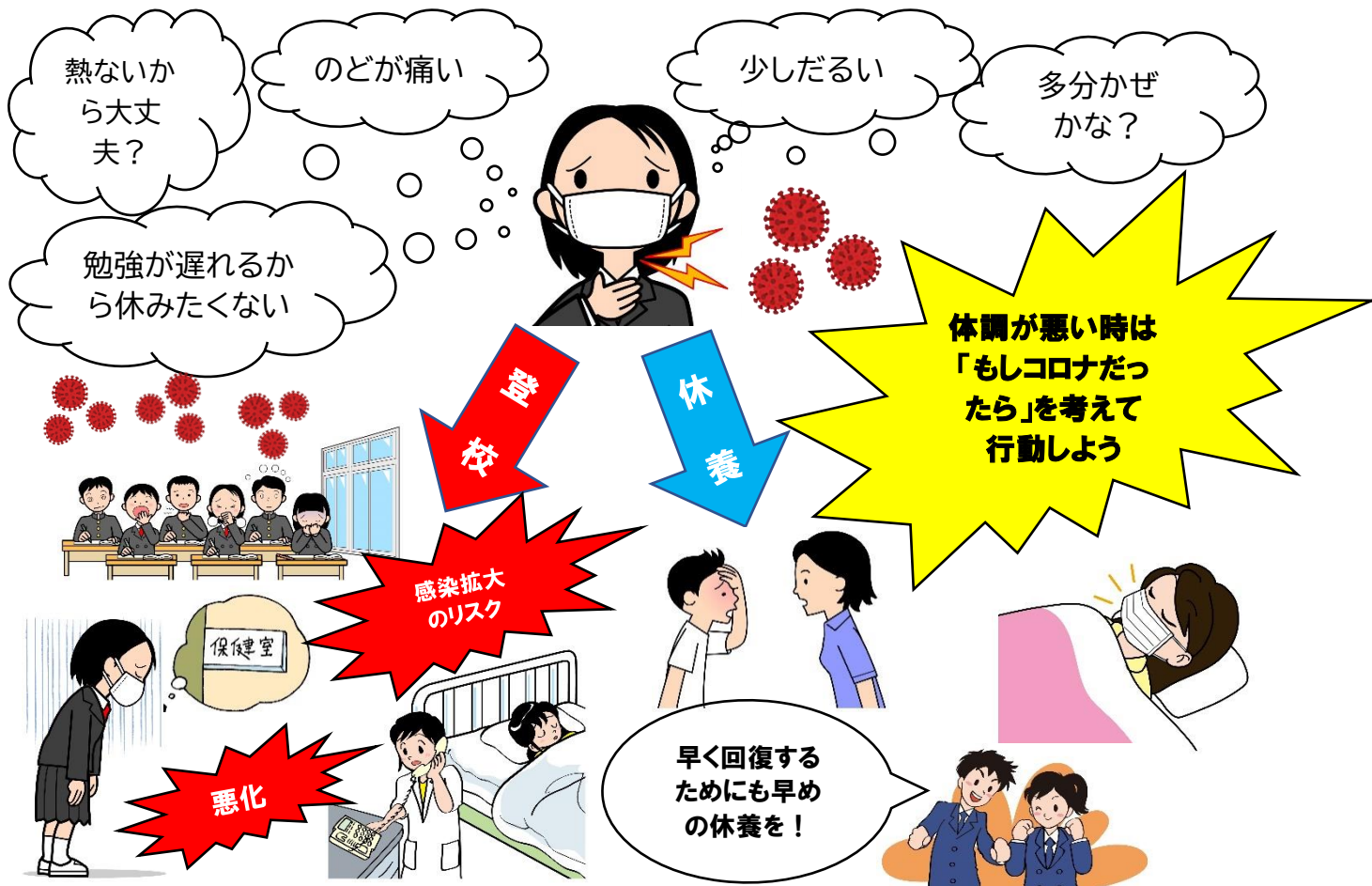


三重大学教育学部附属中学校 保健室
No.13 令和3年1月14日(木)

新型コロナウイルスの感染が広がり、11都府県に緊急事態宣言が出されています。三重県においても感染者数が増加しており、生活の維持に必要な場合を除いた県境を越える移動の自粛、親族間でも大人数や長時間の飲食を避けることなどを要請する県独自の「緊急警戒宣言」が本日出されました。

部活動でのクラスターや若い世代での感染も増えています。いつ・どこで・誰が感染してもおかしくないことを自覚し、日頃の感染防止対策を見直して、いつも以上に体調管理に気をつけましょう。

体調が悪いとき、どうする？



体調が悪い時に登校すると、症状が悪化するリスク・人に感染させるリスクが高まります。体調が悪い時は無理をせず休み、人との接触を避けましょう。発熱等の症状がある場合には、症状がなくなるまで自宅で休養してください。登校後に症状が出た場合は、他の人との接触を避けるため、すみやかに別室への移動や早退などの対応が必要となります。

自分の健康、そしてまわりの人の健康を守るため、みんなで徹底しましょう！

- ☆朝の検温を忘れずにする
- ☆体調が悪い時は登校を控える
- ☆マスクせずに近くで会話しない
- ☆手洗い・手指消毒をこまめにする
- ☆教室を換気するので寒さ対策をする

学校における新型コロナウイルス感染症に関する衛生管理マニュアル～
「学校の新しい生活様式」～(2020.12.3Ver.5)、三重県ホームページ参照

症状があるときの受診についてはこのQRコードのページを参照してください。

