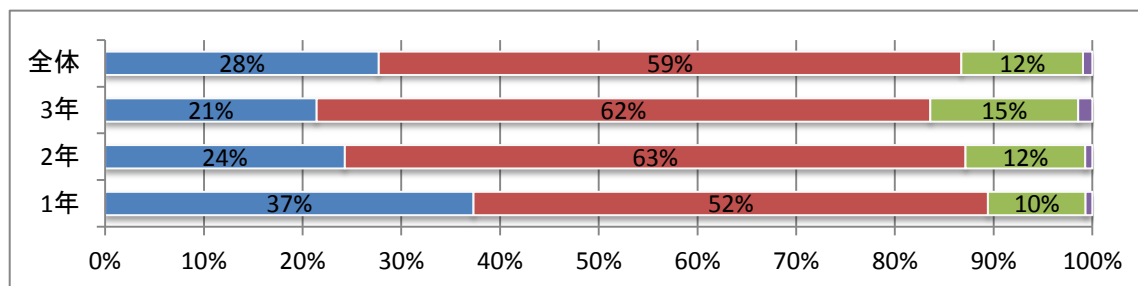


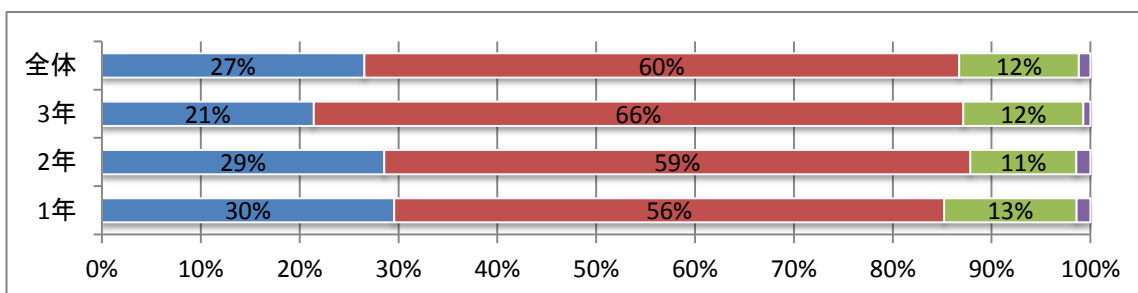
保護者アンケート結果

平成27年11月実施

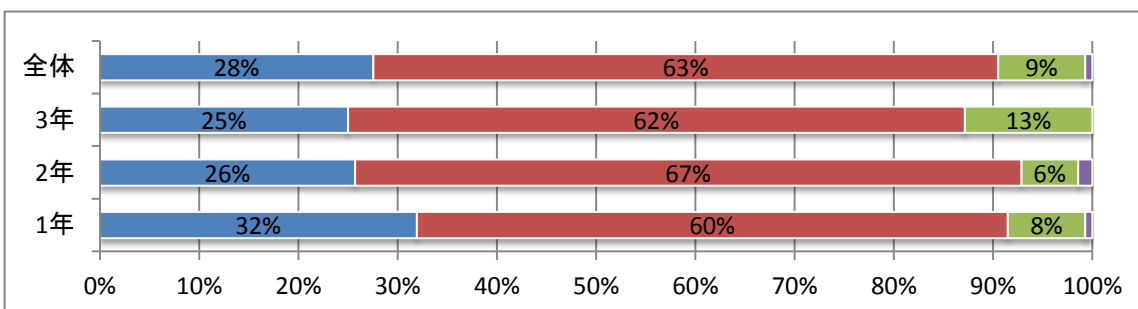
学校は、保護者に教育目標や教育方針をわかりやすく伝えていますか。



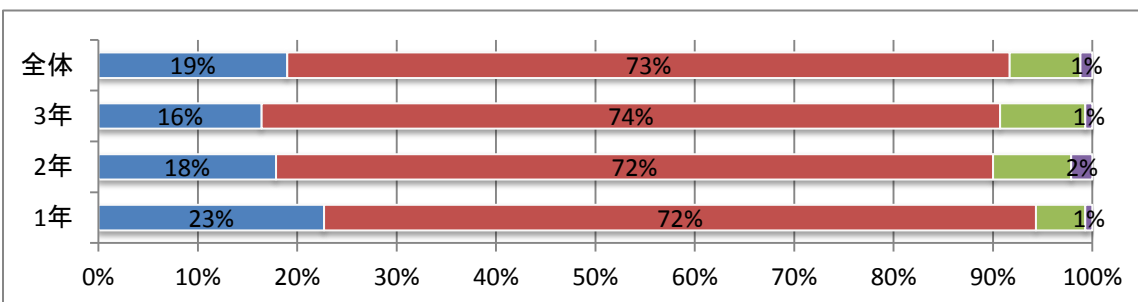
学校は、わかりやすい授業づくりに取り組んでいますか。



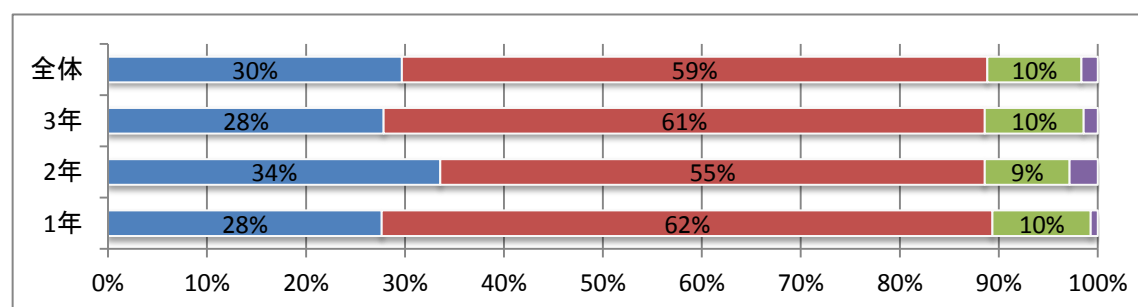
学校は、お子さんの学力や学習状況を適切に評価していますか。



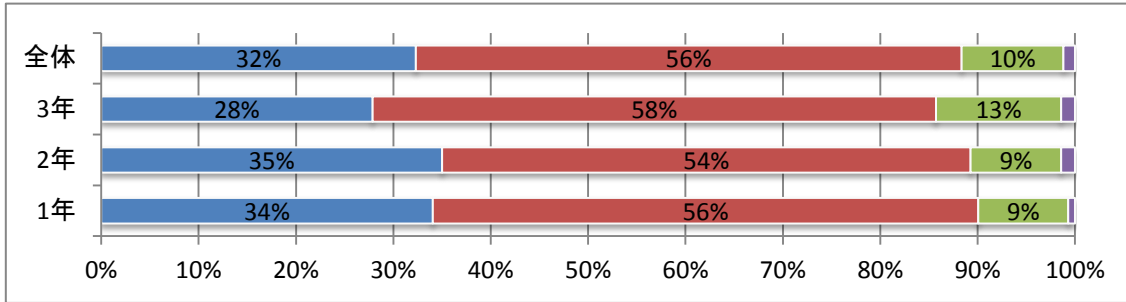
学校は、4月配付の「シラバス」に基づいた学習を行っていますか。



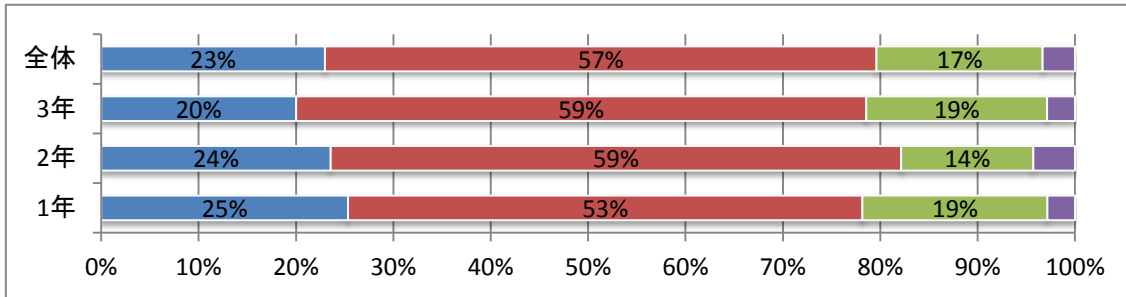
学校は、人権学習や道徳などを通して豊かな人間性を育んでいますか。



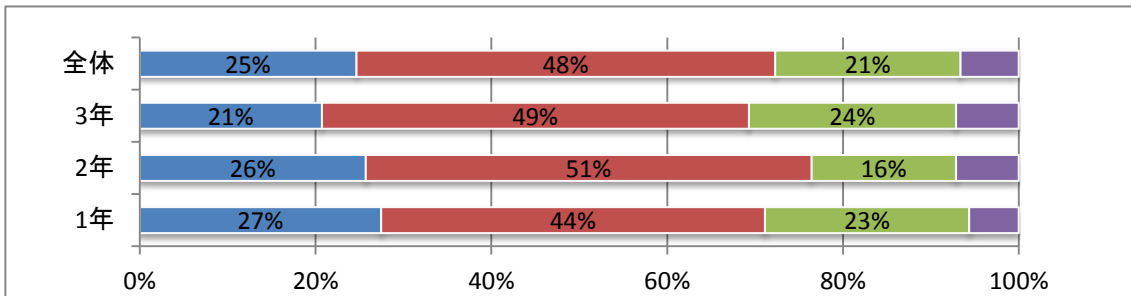
学校は、仲間を大切にした学校づくりに努めていますか。



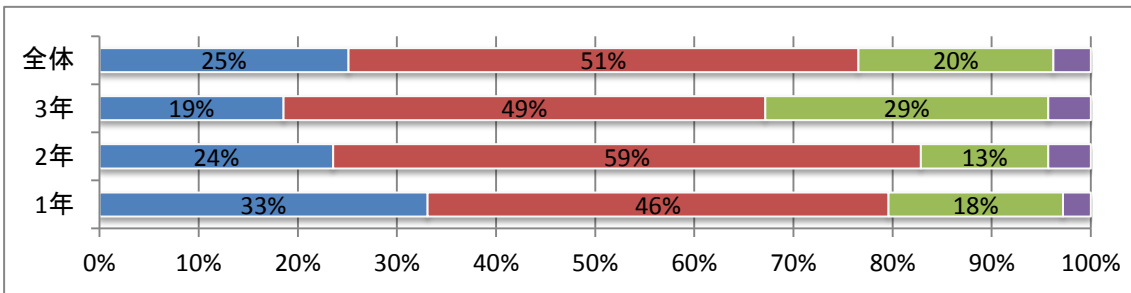
学校は、お子さんの悩みや不安に対して適切に対応していますか。



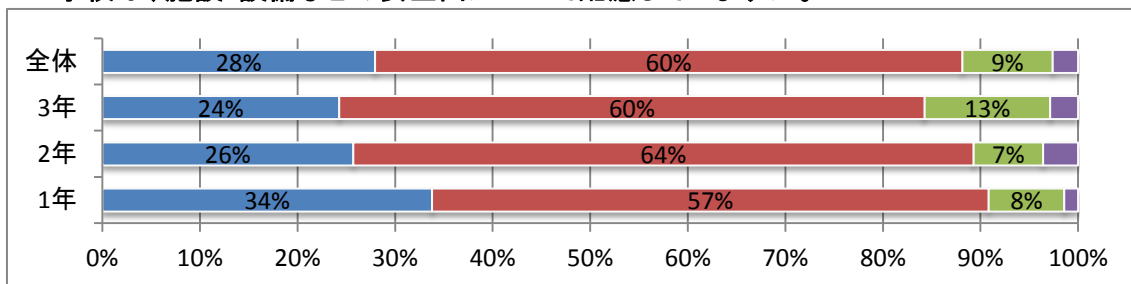
学校は、保護者にとってお子さんのことについて気軽に相談できる場になっていますか。



学校は、保護者に教育活動や子どもの様子などの情報提供を十分に行っていますか。



学校は、施設・設備などの安全面について配慮していますか。



Aよくできている Bだいたいできている Cあまりできていない Dできていない